

8615 RATINA - VOIMAKATU





Pohjoisosa

- AL**
AS 13425
LII 225
yhto 560
yhta 290
(mo. 144)
- D** as 2275
yhto 115
yhta 35
(mo. 24)
2425
- EF** as 4050
Liike/tsto 135
yhto 90
yhta 125
(mo. 44)
4400
- G** as 3300
Liike/tsto 90
yhto 95
yhta 90
(mo. 35)
3575
- H** as 3800
yhto 260
yhta 40
(mo. 41)
4100

Eteläosa

- AL**
AS 6985
LII 75
yhto 300
yhta 140
(mo. 76)
- A** as 3575
yhto 250
yhta 50
(mo. 39)
3875
- B** as 1555
Liike 75
yhta 45
(mo. 17)
1675
- C** as 1855
yhto 50
yhta 45
(mo. 20)
1950

Hatanpään valtatie

KERROSALAT

Korttelin pohjoisosa:		
Asuinkerrosala	13 425 m ²	=> 79 ap
Liike/Toimistotila	225 m ²	=> 2 ap
Yhto (yhteis ja varastotilat)	560 m ²	=> 0 ap
Yhta (laadulliset yhteistilat)	290 m ²	=> 0 ap
Yhteensä	14 500 m²	81 ap
Korttelin eteläosa:		
Asuinkerrosala	6985 m ²	=> 41 ap
Liiketila	75 m ²	=> 1 ap
Yhto (yhteis ja varastotilat)	300 m ²	=> 0 ap
Yhta (laadulliset yhteistilat)	140 m ²	=> 0 ap
Yhteensä	7 500 m²	42 ap
autopaikkatarve yht.		=> 123 ap

Sähkölaitoksen tontti:

Toimistotila	3030 m ²	=> 25 ap
Voimalaitostila	1425 m ²	=> 4 ap
autopaikkatarve yht.		=> 29 ap

AUTOPAIKAT SUUNNITELMASSA

Parkihallissa	128 ap
S-laitoksen pihassa	63 ap
YHT.	191 ap

normin mukainen pysäköintipaikkatarve täyttyy autohallissa olevalla kapasiteetilla.

Autopaikkojen nimeämättömyys ja yhteiskäyttöautot asuinkorttelissa:
autopaikkatarve 126 ap x 0,9 (90%) = 114 ap

yhto = sijaintinsa perusteella kerrosalaksi laskettavaa varastotilaa
yhta = laadullista yhteistilaa
(mo.) = yhteistilaosuus säilytettävästä muuntamotilasta

Tampereen pysäköintipolitiikan linjaukset, päivitetty pysäköintinormi, Yla 17.1.2023:
Asuminen Kerrostalo 1ap/150k-m² (1ap/170k-m²)
Liiketilat ja toimistot 1ap/120k-m²
1) Etäisyys tontin keskeltä linnuntietä alle 500 m raitiotiepysäkin keskelle tai juna-asemalle

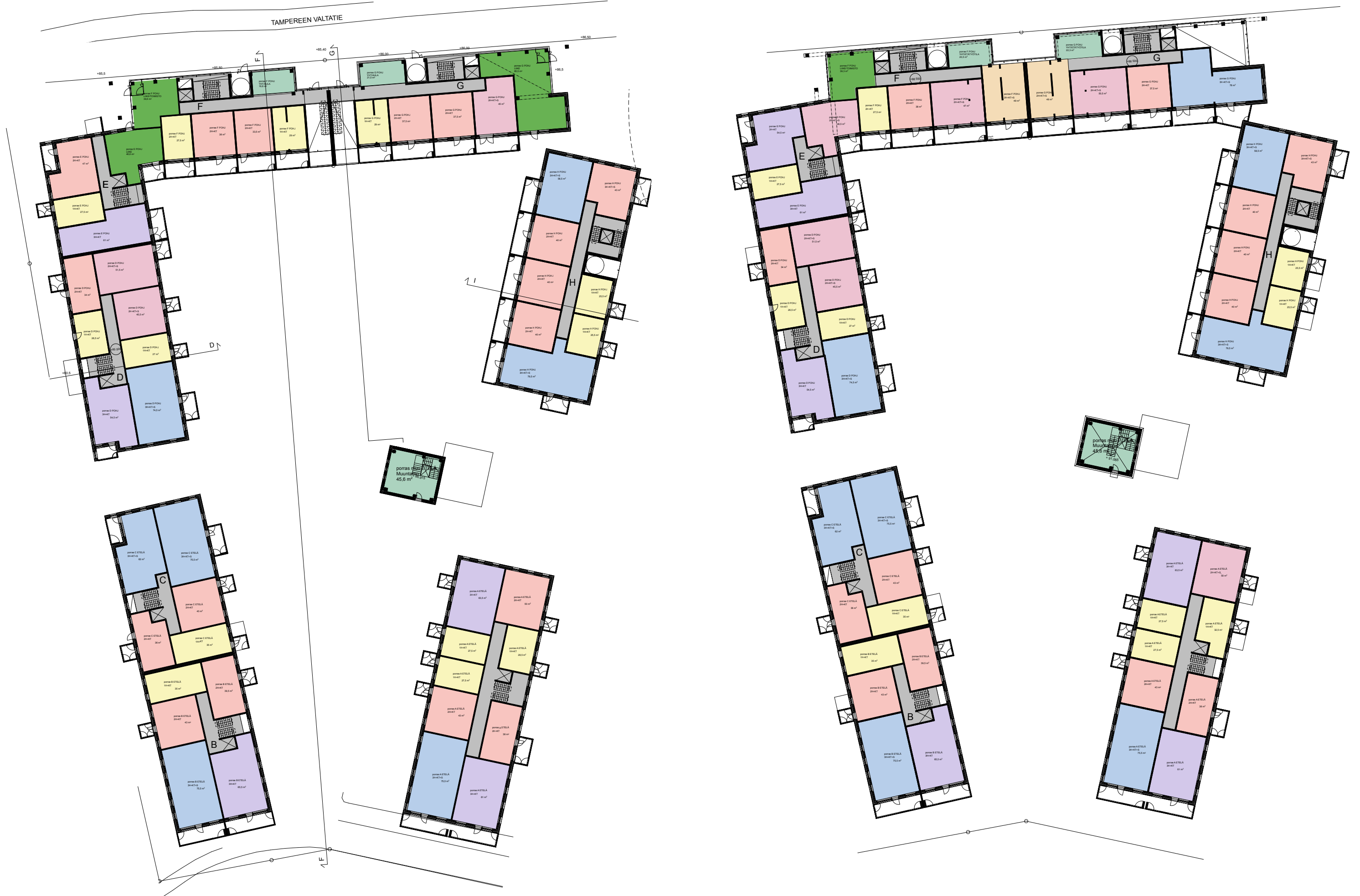






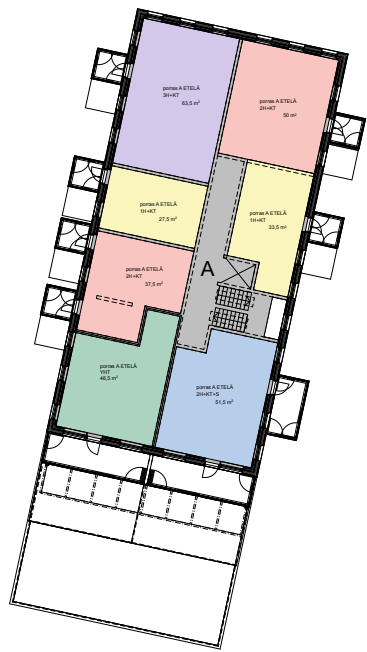
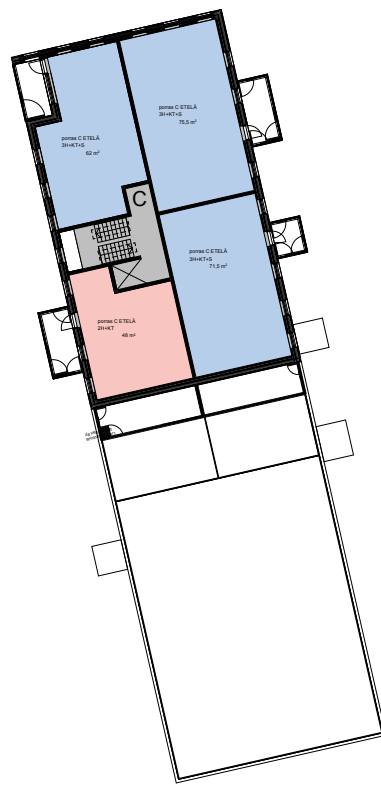
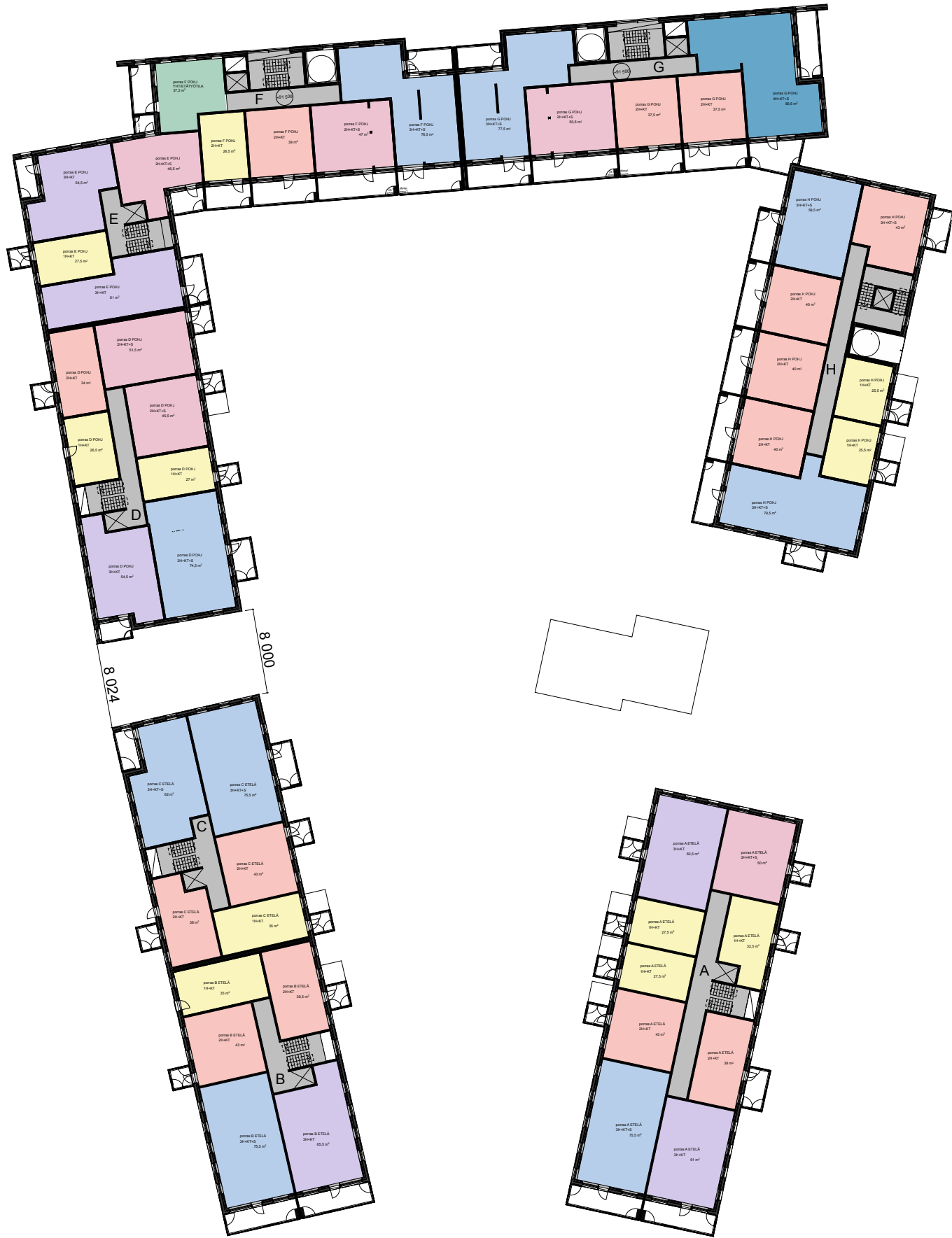
TEKN VSS VARASTO UUV/KIERR

YHTEISTILA LIIKE/TSTO 1H+KT 2H+KT 2H+KT+S 3H+KT+S 3H+KT 4H+KT+S



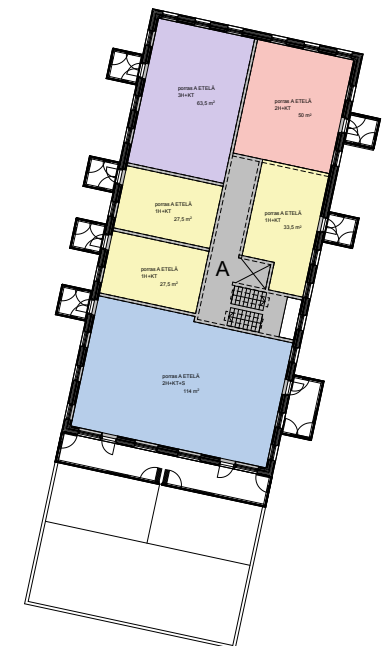
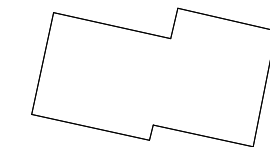
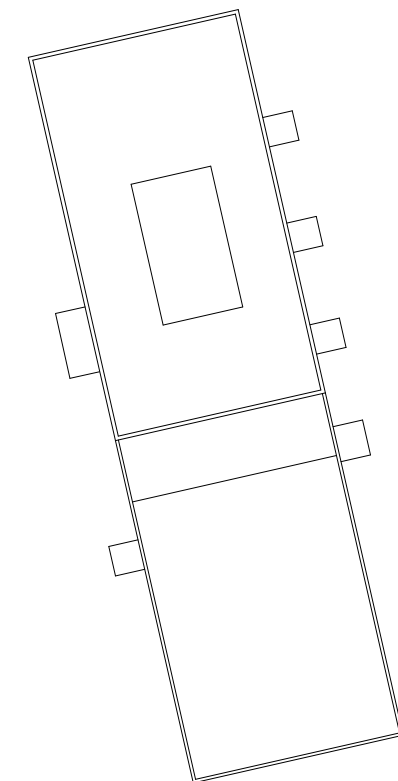
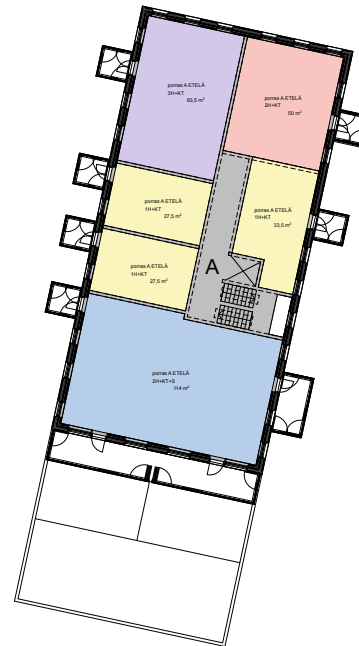
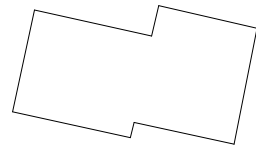
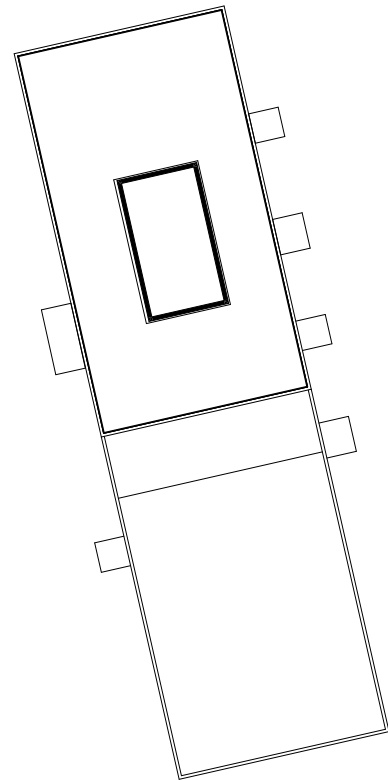
TEKN VSS VARASTO UVV/KIERR

YHTEISTILA LIIKE/TSTO 1H+KT 2H+KT 2H+KT+S 3H+KT+S 3H+KT 4H+KT+S



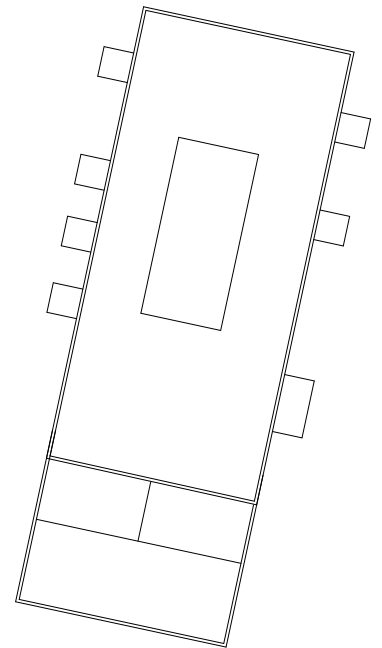
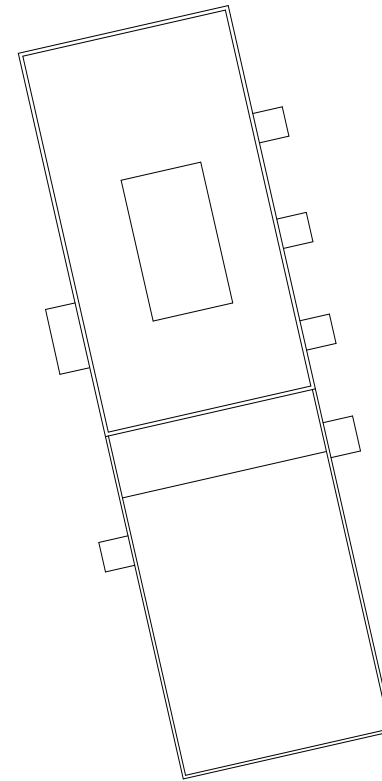
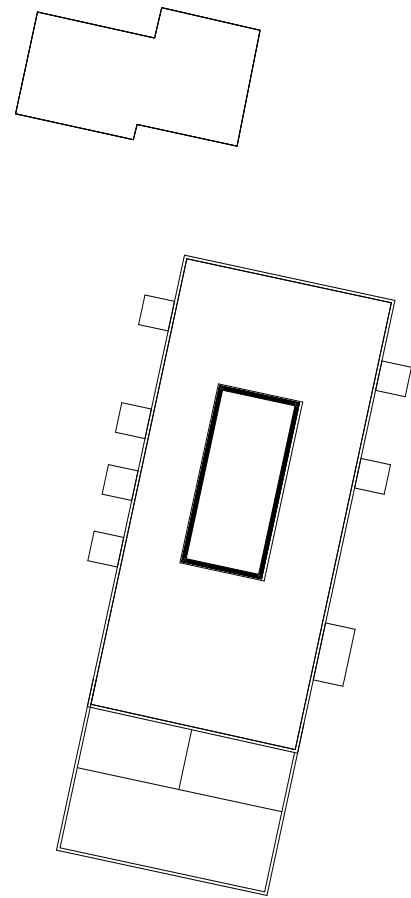
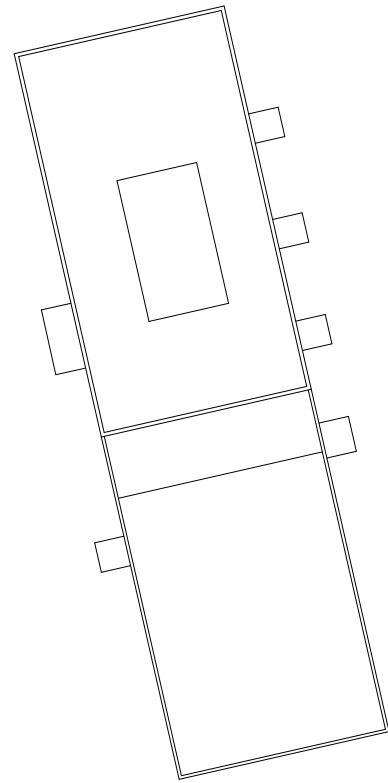
TEKN VSS VARASTO UUV/KIERR

YHTEISTILA LIIKE/TSTO 1H+KT 2H+KT 2H+KT+S 3H+KT+S 3H+KT 4H+KT+S



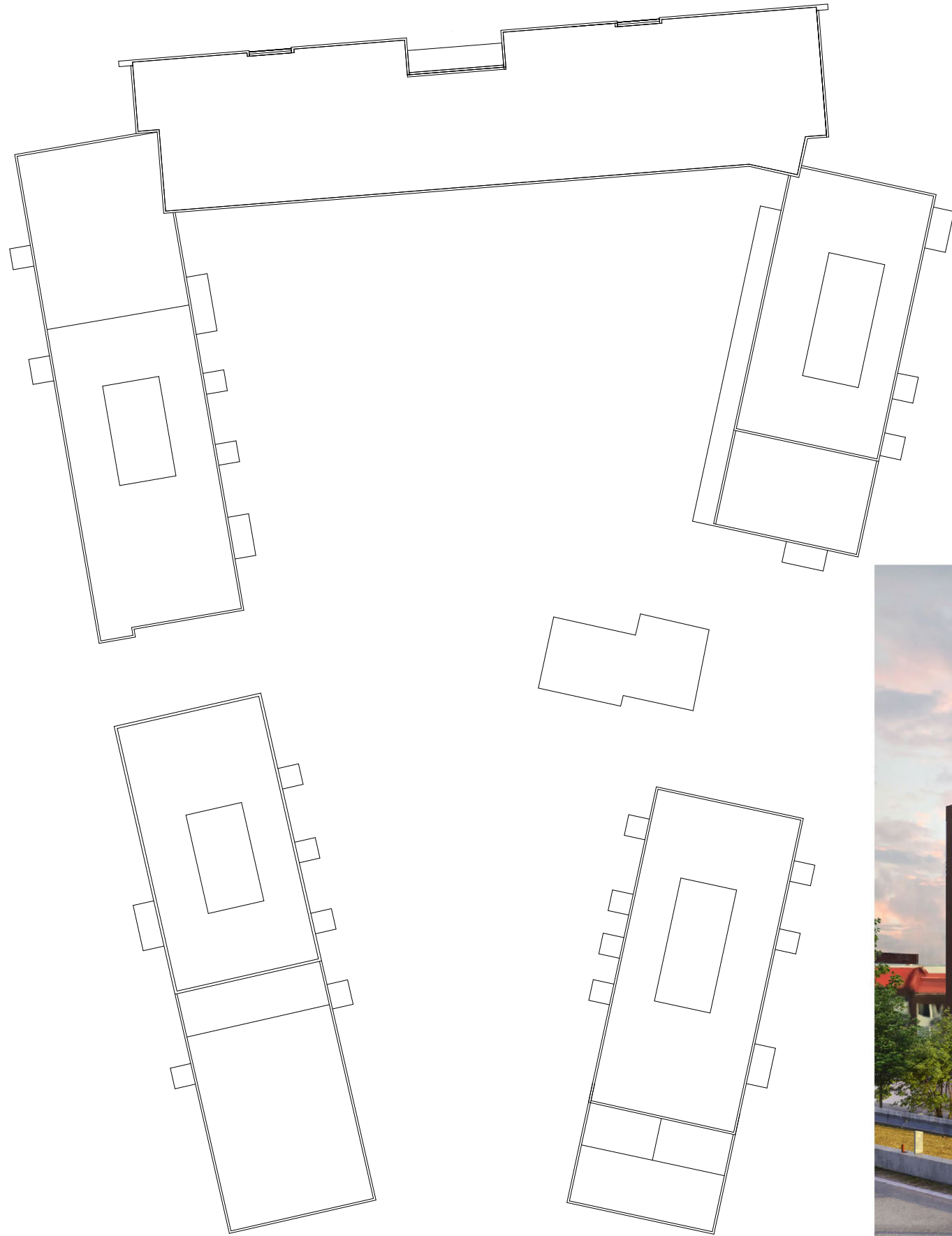
TEKN VSS VARASTO UVV/KIERR

YHTEISTILA LIIKE/TSTO 1H+KT 2H+KT 2H+KT+S 3H+KT+S 3H+KT 4H+KT+S



TEKN VSS VARASTO UUV/KIERR

YHTEISTILA LIIKE/TSTO 1H+KT 2H+KT 2H+KT+S 3H+KT+S 3H+KT 4H+KT+S



Havainnekuva luoteesta

TEKN

VSS

VARASTO

UUV/KIERR

YHTEISTILA

LIIKE/TSTO

1H+KT

2H+KT

2H+KT+S

3H+KT+S

3H+KT

4H+KT+S

VOIMAKATU



+114 500

TAMPEREEN
VALTATIE

RATINAN KAUPPAKESKUS

+110 100

+105 900

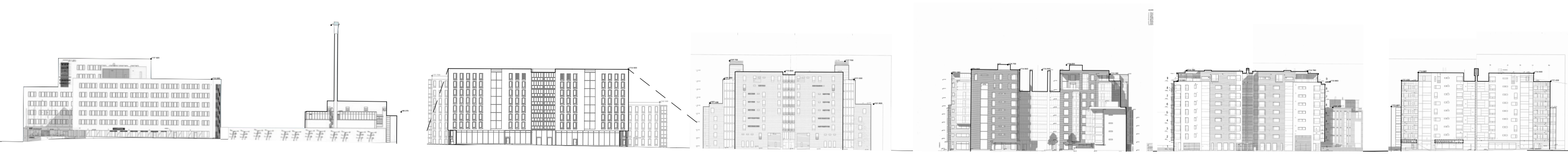


+120 600

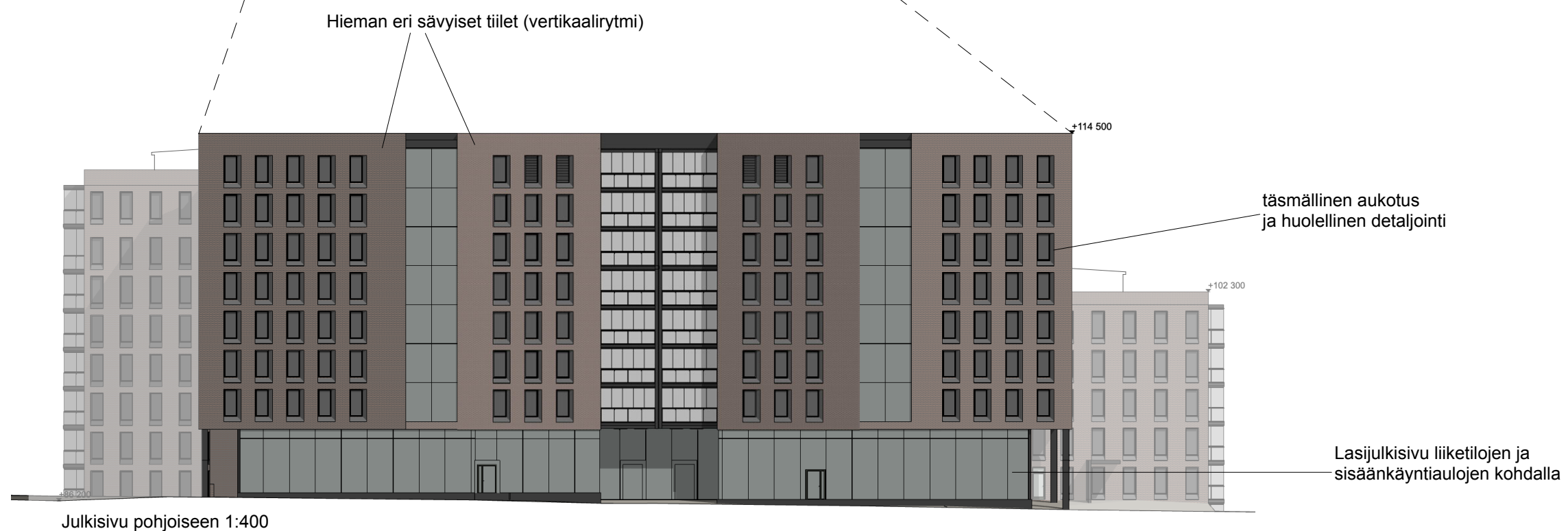
alueleikkaus 1:750



Havainnekuva etelästä



aluejulkisivu pohjoiseen 1:1400



Julkisivu pohjoiseen 1:400

